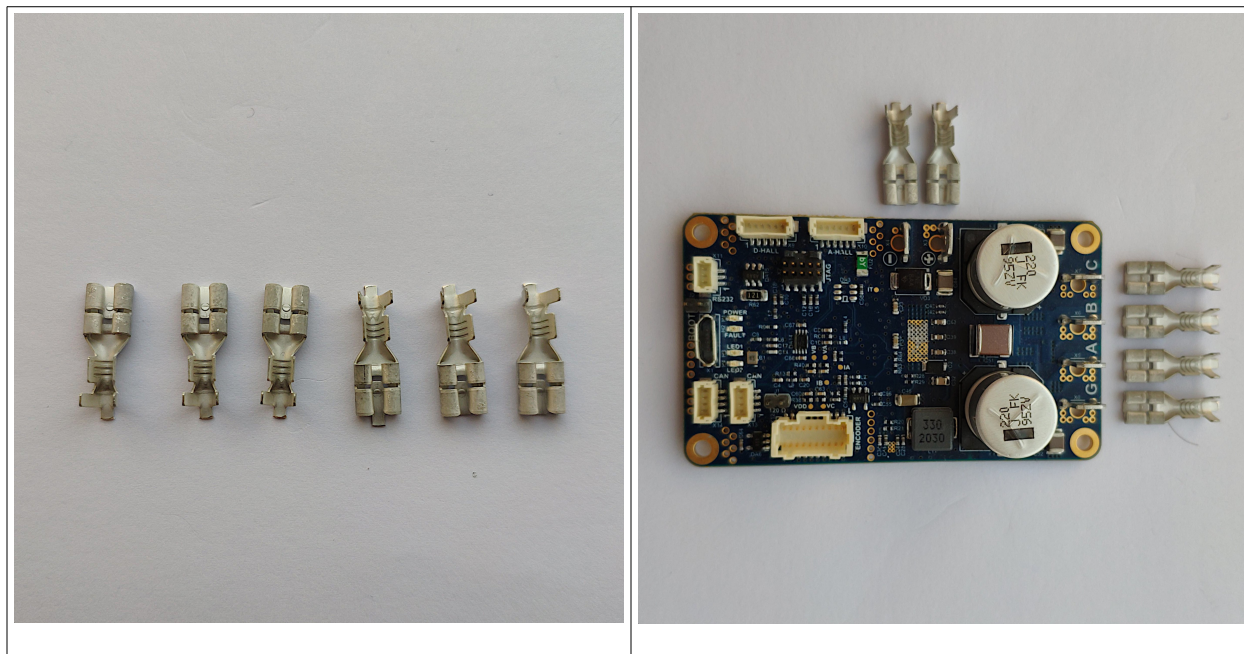


**Кабели и разъемы  
для контроллеров бесколлекторных  
двигателей СЕРВОСИЛА SC-25**

<https://www.servosila.com/ru/motion-control>

## Комплект силовых разъемов для контроллеров СЕРВОСИЛА SC-25

Артикул: SC-25-POWER-CONNECTORS-KIT



Комплект состоит из 6шт одинаковых разъемов<sup>1</sup>. Разъемы предназначены для подключения электропитания, трех фаз и «земли» бесколлекторного двигателя к контроллерам СЕРВОСИЛА SC-25.

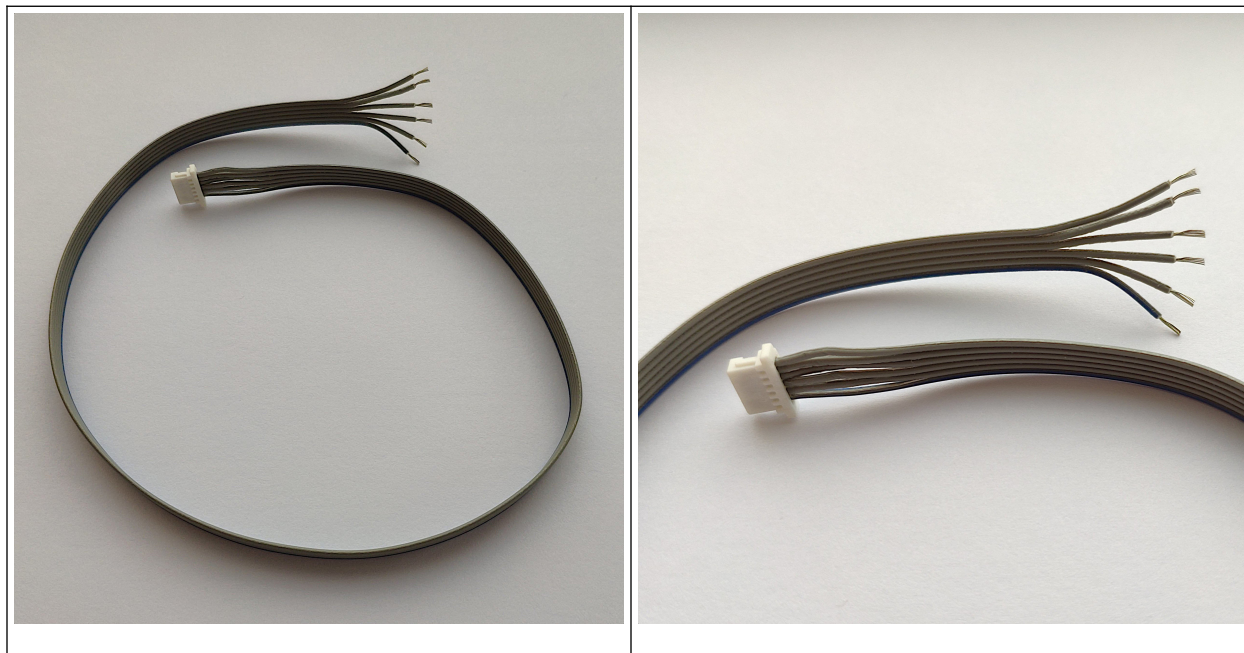
Разъемы обжимаются плоскогубцами или кримпером на жилах кабелей электродвигателя и электропитания, а потом вместе с кабелями подключаются к портам +, -, А, В, С и G контроллеров.

Количество разъемов в комплекте: 6 шт

<sup>1</sup> Производитель: TE Connectivity AMP Connectors. Артикул производителя: 2293255-1

## Кабель для подключения датчиков Холла к контроллеру СЕРВОСИЛА SC-25

Артикул: SC-25-HALL-SENSORS-CABLE



Кабель предназначен для подключения датчиков Холла бесколлекторных двигателей к контроллерам СЕРВОСИЛА SC-25.

С одного конца кабеля расположен разъем для подключения в порт D-HALL или A-HALL контроллеров. С другого конца кабеля находятся свободные жилы кабеля (толщиной AWG 28), предназначенные для припайки к соответствующим жилам кабеля бесколлекторного электродвигателя.

Длина кабеля: 30 см

Толщина жил: AWG 28

## Комплект для сборки кабеля подключения энкодеров к контроллеру SERVOСИЛА SC-25

Артикул: SC-25-ENCODER-CABLE-KIT



Кабель подключается в порт ENCODER контроллера SERVOСИЛА SC-25. Из данного комплекта можно собрать варианты кабелей для подключения энкодеров абсолютного положения вала с интерфейсами BISS-C, SSI, SPI, ШИМ или с квадратурным интерфейсом.

Сборочный комплект состоит из пластмассового разъема (1шт) и кабельных жил (8шт) с насаженными на концы жил электрическими контактами, которые защелкиваются при проталкивании в посадочные гнезда разъема.

Для сборки кабеля необходимо вставить электрические контакты жил кабеля в соответствующие интерфейсу отверстия разъема и надавить «до щелчка».

Длина кабеля: 30 см

Толщина жил: AWG 28

Количество жил в комплекте: 8 шт

## Кабель шины CANbus для контроллеров СЕРВОСИЛА SC-25

Артикул: SC-25-CANBUS-INTERCONNECT-CABLE



Кабель предназначен для соединения между собой двух контроллеров СЕРВОСИЛА SC-25 посредством шины CANbus.

Кабель подключается в порт CAN «А» одного контроллера и в порт CAN «В» второго контроллера.

С помощью нескольких таких кабелей можно собрать «гирлянду» из контроллеров СЕРВОСИЛА SC-25, управляемых по единой шине CANbus или USB 2.0.

Длина кабеля: 40 см

<https://www.servosila.com/ru/motion-control>